



# 雙魚星號 岸上游覽團

航程: 檳城 – 浮羅交怡 – 檳城

適用出發航次: 2021 年 12 月 22 日至 2022 年 4 月 1 日

生活的下一站，從來不會局限於一個目的地。和我們一起，踏上奇妙豐富的亞洲之旅，從陽光海灘上的第一個腳印；從舌尖上的美食至探求新奇有趣的當地文化。浮羅交怡(Pulau Langkawi)，又名蘭卡威，是馬來西亞最大的一組島嶼，由 99 個多石灰岩島嶼組成。浮羅交怡是東南亞最令人嚮往的風景勝地之一，清亮碧綠的海水和綿長平緩的沙灘構成了天堂般的海濱度假地。擁有 104 個熱帶島嶼的浮羅交怡，除了漂亮的自然風光，更有著悠久的歷史和傳統文化，並且還是一個處處都充滿神話和傳說的地方。前往浮羅交怡，我們摯誠用心為您締造難忘旅程，參與我們精心規劃的遊覽團一同領略各地本土人情風味吧！

- **全程接駁:** 為您精挑細選出代表性的景點，安排舒適的點對點交通銜接。
- **專業導遊:** 所有行程均由專業的導遊帶領。
- **周到安排:** 如果您需要素食或有特定的食物過敏，請在預訂時通知我們的團隊。
- **貼心保障:** 為您合理安排遊覽時間，無須擔心回船時限，即使出現意外延誤，我們也將帶您安全返回船隻。
- **豐富選擇:** 請參閱以下行程特色，備註及活動級別的說明，挑選最適合您的遊覽團，與親朋好友探索目的地。

行程特色		備註
用餐安排	景點觀光	具年齡限制
探索體驗	歷史名勝	賓客需簽署免責聲明
購物與休閒	古今文化	不適合行動不便或乘坐輪椅的賓客
家庭樂(行程適合所有年齡的賓客參加)		賓客需乘坐接駁船往返郵輪及岸上參加遊覽

## 体能活动强度

●○○ 中等	●●○ 較強	●●● 劇烈
行程具相當運動量，如涉及在高低不平的地面上行走、上下坡樓梯，建議使用舒適防滑的鞋子。	行程運動量較大，賓客需具備一定體能。請考量自身身體狀況並酌情參加。 推薦給喜歡自我挑戰、體力充沛的賓客。	劇烈行程運動量，需要長時間段的高度體力支出。活動或許需要相關技能，如水肺潛水、風帆等。 推薦給喜歡自我挑戰、體力充沛的賓客，如有相關活動經驗更佳。

浮羅交怡觀光購物團 (SPLGK01NM)

英語導遊

馬幣 35 / 成人  
馬幣 32 / 小童



餐食安排	體能活動強度	行程特色	行程時間*	成團人數	備註
-	●○○		約 6 小時	30 人	
 <p>鷹廣場</p>		<ul style="list-style-type: none"> <li>● <b>神鷹廣場 (外觀拍照):</b> 是浮羅交怡的地標，遊客只要在瓜鎮靠近碼頭一帶，就能望見廣場正中屹立的雄鷹。雄鷹以紅褐色大理石塑成，高 18 尺，十分宏偉和壯觀。</li> <li>● <b>浮羅交怡塔 (外觀拍照):</b> 是浮羅交怡最新的景點。這鐵塔四十樓高，裡面含有各種設施如觀景台、空中餐廳、燈光秀等。</li> <li>● <b>瓜鎮:</b> 瓜鎮在馬來文裡是「肉汁鎮」來源於古老傳說，兩個巨人打架，結果把一鍋咖喱肉湯打翻了，瓜鎮就是在當初肉湯打翻的地方。現在則是一個免稅購物中心，是遊客必訪的購物聖地。</li> </ul>			
 <p>浮羅交怡塔</p>					

### 紅樹林觀光及購物之旅 (SPLGK02NM)

英語導遊

馬幣 230 / 成人  
馬幣 200 / 小童

餐食安排	體能活動強度	行程特色	行程時間*	成團人數	備註
-	●●○		約 6 小時	6 人	
 <p>紅樹林觀光</p>		<ul style="list-style-type: none"> <li>● <b>紅樹林觀光:</b> 從 Kilim 碼頭 出發，坐船穿越紅樹林，除了賞樹，還可觀鳥以及看沿海魚產。紅樹林又與週遭生物建立了互為依存的自然循環關係，是一個異常複雜的生態體系，有著緊密的食物鏈關係。行程包括魚苗養殖場、海鷹獵食、紅樹林沼澤區和蝙蝠洞。</li> <li>● <b>瓜鎮:</b> 瓜鎮在馬來文裡是「肉汁鎮」來源於古老傳說，兩個巨人打架，結果把一鍋咖喱肉湯打翻了，瓜鎮就是在當初肉湯打翻的地方。現在則是一個免稅購物中心，是遊客必訪的購物聖地。</li> </ul>			
<p><b>溫馨提示:</b></p> <ul style="list-style-type: none"> <li>● 賓客請先考慮自己的身體狀況及病歷紀錄，以決定是否適合參加水上活動。</li> <li>● 此岸上游覽團不建議身體殘疾或坐輪椅的賓客參加。</li> <li>● 有意參加水上活動的賓客，建議穿著輕便舒適的衣服及鞋，並帶備毛巾。</li> <li>● 如遇上天氣情況和海上情況不佳，此行程將會取消。</li> </ul>					

\* 行程時間包括交通用時，作為大約預計需時時間供參考。岸上游覽團行程次序可能有所更改，一切以船上公佈為準。

\* 行程圖片僅供參考。

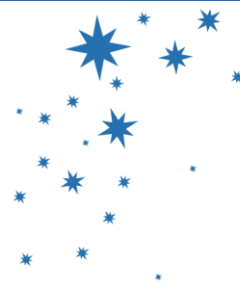




蘭卡威東方村往返巴士服務 (SPLGK03NM)				英語導遊	馬幣 35 / 成人 馬幣 32 / 小童
餐食安排	體能活動強度	行程特色	行程時間*	成團人數	備註
-	●○○		約 6 小時	30 人	
<p>蘭卡威東方村</p>		<p>往返巴士服務(不含導賞服務)的車票<b>只限船上發售</b>。如需了解具體班次，請諮詢我們的岸上游覽部門。</p> <p>班車的上下車點位於浮羅交怡的蘭卡威東方村(Oriental Village)。單程時間約為 40 分鐘。請留意回船時限，合理安排遊覽行程。您可在蘭卡威東方村的周圍自由活動或參觀附近的蘭卡威空中纜車(Langkawi Panorama Cable Car)、天空之橋 (SkyBridge)、天虹體育館 (SkyDome)、恐龍電影(SkyRex)等景點。所有遊樂設施，門票和餐費均由賓客自費。</p>			
<p>卡威空中纜車</p>					

繽紛珍南海灘往返巴士服務 (SPLGK04NM)				英語導遊	馬幣 25 / 成人 馬幣 20 / 小童
餐食安排	體能活動強度	行程特色	行程時間*	成團人數	備註
-	●○○		約 4 小時	30 人	
<p>南海灘</p>		<ul style="list-style-type: none"> <li>● <b>Zon 免稅商場:</b> 是浮羅交怡最大的免稅商場。商場裡有很多熟悉和高級品牌，大多數的商品都打了大折扣。這裡主要以煙、酒、巧克力和香水為主，比新加坡、吉隆坡之類的機場免稅店要便宜。</li> <li>● <b>浮羅交怡水底世界 (不包括水族館門票):</b> 除了水族館之外，也是消閒購物的地點。這裡有不少提供快餐的食店，是品嚐地道及西方美食的好去處。這裡還有售賣紀念品的商店，遊客可以以合理的價格選購不同種類的紀念品。</li> <li>● <b>珍南海灘:</b> 是浮羅交怡最美麗的海灘之一，是休閒度假的好去處，清澈的海水，寬闊的沙灘，沙灘的後面是茂密挺拔的椰林，椰林裏排列著古樸的熱帶風格的建築，風光十分旖旎。這裡另一個吸引遊客的地方，就是沿著海濱路滿街都是商店、攤位、餐廳和水療中心。在這裡您可以購買到各式各樣價廉物美的商品包括衣服、巧克力、手工藝品、紀念品等。這裡還有很多食肆提供不同的菜肴，包括馬來西亞、海鮮、印度、阿拉伯文及融合菜等。</li> </ul>			
<p><b>溫馨提示:</b></p> <ul style="list-style-type: none"> <li>● 基於安全理由，不建議賓客參加珍南海灘的水上活動。</li> </ul>					





\* 行程時間包括交通用時，作為大約預計需時時間供參考。岸上游覽團行程次序可能有所更改，一切以船上公佈為準。

\* 行程圖片僅供參考。



## 岸上游覽團注意事項

1. 所有賓客必須在手機上安裝 MySejahtera，以便進行接觸者追蹤和進入掃描。
2. 除非進食或飲水，所有賓客必須全程佩戴口罩。車廂內禁止飲食。如賓客不遵守安全標準操作程序，麗星郵輪和接待旅行社有權拒絕賓客參加岸上游覽或取消岸上游覽。
3. 所有賓客必須在上下客車以及進入所有商店或餐廳時進行雙手消毒。
4. 所有賓客進入任何商店或餐廳時必須使用手機掃描二維碼。
5. 賓客如有身體不適或發燒，必須告知導遊。
6. 所有賓客在下船前必須接受體溫檢查。體溫偏高者必須留在船上。
7. 岸上游覽團以馬幣計費。
8. 小童優惠價適用於 11 週歲以下之小童，2 週歲以下嬰兒免費。
9. 部分岸上游覽線路可能需要步行較長路程，消耗較多體力，請賓客在參加該類岸上游覽團量力而為。
10. 部分岸上游覽線路設有最低人數標準，船方保留因成團人數不足而取消該團的權利。
11. 所有岸上游覽均按先到先得的形式接受報名，並設有最高接待限額；本公司建議閣下儘早報名，以免因滿額帶來不便。
12. 岸上游覽票一經售出，恕不予退款，也不可以轉讓。
13. 請賓客妥善看護私人物品。
14. 賓客在碼頭內外或參加岸上游覽期間，請注意安全，避免意外事故。
15. 賓客在遊覽時請注意食品衛生，請不要在髒亂的環境下飲食。
16. 岸上游覽團是由當地旅行社安排，麗星郵輪只為該旅行社代售岸上游覽團的套票。麗星郵輪（包括其工作人員、職員及分支機構）將不會為該旅行社之行為、疏忽、缺失或遺漏及 / 或賓客因岸上游覽團而引至之損失或傷害承擔任何責任。
17. 接待旅行社有權因應運作上的需要、天氣情況及 / 或賓客之安全、舒適或享受需要而更改行程（包括但不限於遊覽地點、交通、住宿及餐飲安排）。行程如有任何更改，恕不另行通知。麗星郵輪及旅行社均不需就上述變更而引至賓客之損失、延誤、不便、失望或費用等承擔任何責任。
18. 麗星郵輪（包括其工作人員、職員及分支機構）及旅行社均不需就不可抗力事件而引至賓客之損失、傷害、索償、費用及支出而承擔任何責任。不可抗力事件包括但不限於戰爭或戰爭威脅、動亂、災難、天災（包括但不限於惡劣天氣情況、風暴、海嘯、地震及 / 或颱風）、恐怖活動、火災、交通工具技術故障、港口關閉、罷工及其他工業行動、政府部門之行動或決定及其他不受麗星郵輪及旅行社控制之其他情況。
19. 接待旅行社有權根據以下幾點拒絕賓客參加岸上游覽或取消岸上游覽：遲到的賓客；安全因素；港口當地海關或移民局要求；及超越旅行社管轄範圍之內的因素。
20. 宣傳刊物所列資訊在送印時皆為正確，麗星郵輪保留更改條款及細則的最終權利而毋須事前通知。如有任何爭議，麗星郵輪保留最終決定權。
21. 除了麗星郵輪船上之岸上游覽櫃檯安排的相關交通服務以外，麗星郵輪將不對其他自由行賓客在所停靠港口的交通服務負責，岸上或港口以外的交通服務不在麗星郵輪的可控範圍內。
22. 行程及價格如有更改恕不另行通知。詳情參照船上岸上游覽團資料為準。
23. 如欲岸上游覽則必須自備輪椅，建議使用輪椅的乘客要有親友同行，而且同行者必須有能力在岸上和船上協助該名乘客上/下船。有些港口需用接駁船方可登岸，請使用輪椅之乘客考量安全因素後選訂岸上游覽行程。麗星郵輪將不會為賓客因使用輪椅於岸上游覽行程中或引起之不便、不適等承擔任何責任。如賓客有特別的旅遊行程需求，歡迎提前向麗星郵輪客服人員查詢定制旅遊行程。
24. 本公司強烈建議顧客出發前購買旅遊保險，以獲得更全面的旅遊保障。

\* 行程時間包括交通用時，作為大約預計需時時間供參考。岸上游覽團行程次序可能有所更改，一切以船上公佈為準。

\* 行程圖片僅供參考。